



Foto 9

Foto 10

Foto 11

Erding ist eine Stadt der Erker: sie sind fast an allen Fassaden der Stadt zu finden, wie Sie Am Rätchenbach (Foto 12) oder in der Langen Zeile (Foto 13) sehen können. Der Erker war früher der „Fernseher“ der Hausfrauen. Man konnte durch seine Seitenfenster den Bürgersteig vor der eigenen Haustüre beobachten. („Erding und Umgebung“ von Erika Beil (1984))

Viele Erdinger Häuser verdanken Benno Hauber die Gestaltung ihrer Fassaden, etwa in der Langen Zeile oder der Spiegelgasse. Die „Madonna“ am Frauenkircherl stammt ebenfalls von ihm (Foto 14).



Foto 12

Foto 13

Foto 14

### 3. Station: Museum Erding (Prielmayerstr. 1)

Das Museum verfügt über eine Ausstellungsfläche von über 1000 m<sup>2</sup>, die seine rund 50.000 Objekte umfassende Sammlung in verschiedenen Abteilungen darstellt.

Im Erdgeschoß befindet sich die Sammlung Rudolf L. Reiter. Im Obergeschoß finden Sie die Abteilung „Kunst & Künstler“, in welcher die Kunstwerke der sogenannten Kunstmaler besichtigt werden können.

### 4. Station: Franz-Xaver-Stahl-Museum

Bei dem Geburts- und Atelierhaus des berühmten, akademischen Tiermalers Franz Xaver Stahl, Landshuter Straße 31, handelt es sich zum einen um ein denkmalgeschütztes Biedermeier-Vorstadt-Haus aus der Zeit um 1840.

Im Haus ist alles erhalten geblieben, was Franz Xaver Stahl als Kunstmaler geschaffen hat. (Foto 15)



Foto 15 - 5. Station: Wohn- und Atelierhaus des Künstlers Franz Xaver Stahl  
Das Elternhaus um 1900 - Quelle: „Franz Xaver Stahl, 1901-1977“, Landkreis Erding, S.14

Durch den Hans-Kogler-Weg und die Straße St.- Paul erreichen Sie den Parkplatz „Am Stadion“.

**Anfahrt:** Mit der S-Bahn S2 aus Richtung München nach Erding (Endstation). Mit dem Auto über die A 92, A 94, B 388. Wenn Sie die Stadt Erding mit dem Auto erkunden möchten, orientieren Sie sich bitte an den ausgeschilderten Parkmöglichkeiten.

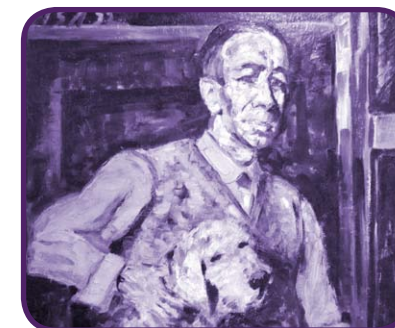
**Start/Ende der Tour:**  
Parkplatz „Am Stadion“ (P2)

**Museum Erding:** Öffnungszeiten: Dienstag bis Sonntag von 13 bis 17 Uhr.  
Toiletten und Wickeltisch vorhanden.

**Führungen Museum Franz Xaver Stahl:**  
1. Sonntag im Monat (außer Feiertag) von 14 bis 17 Uhr geöffnet. Bei Museumsleiterin Dr. Heike Kronseder können unter [heike.kronseder@t-online.de](mailto:heike.kronseder@t-online.de) oder telefonisch 08122 / 408 160 Gruppenführungen an allen anderen Tagen vereinbart werden.

Der vorliegende Flyer ist ein Ergebnis des ehrenamtlichen **Arbeitskreises „Erding bewegt“**

Paten:	Tourismusregion Erding e.V.
Autoren:	Nadine L'Helguen
Fotos / Abbildungen:	Museum Erding, Mayr-Wirt, Rudolf L.Reiter, Harry S., Stiftung Magda-Bittner-Simmet, Erika Beil, Museum Franz-Xaver Stahl Richard Blanke
Karte:	Stadt Erding • Stadtmarketing
V.i.S.d.P.:	Landshuter Straße 1 85435 Erding



**WANDERN & SPAZIEREN  
in Erding  
Auf den Spuren  
der Erdinger Kunstmaler**

